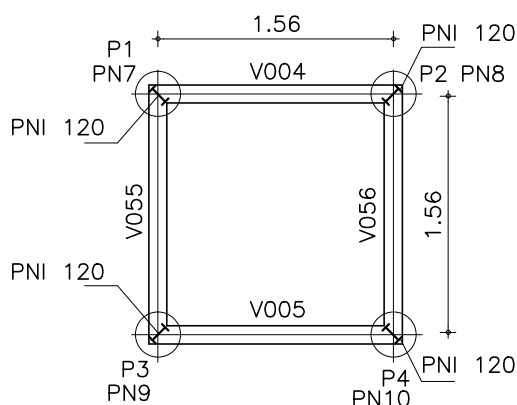
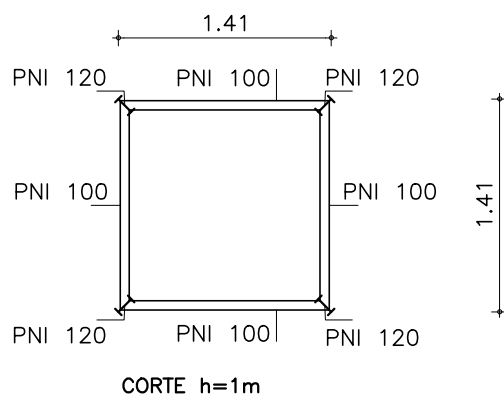
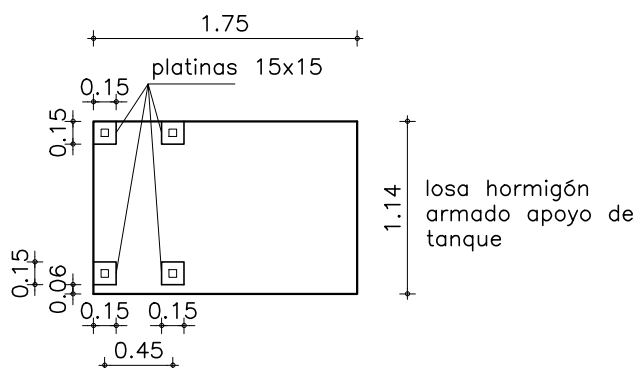


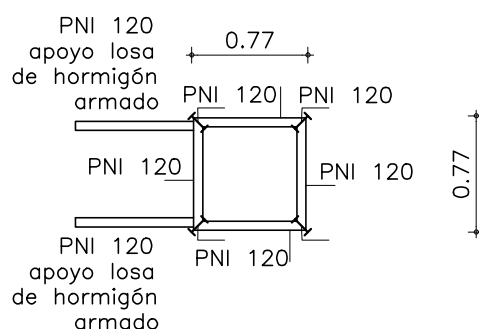
## BASE TANQUE DE AGUA



PLANTA CIMENTACIÓN  
TANQUE DE AGUA



CORTE h=1m



CORTE h=5,1m

### VIGAS

Los hierros son tratados o conformados, salvo estribos de hierro común

Nº	b	h	HIERRO A	HIERRO E	estribos	observaciones
004 a 005	15	15	2Ø8	2Ø8	Ø6c/15	viga riostra en cabzal pilotín
055 a 056	15	15	2Ø8	2Ø8	Ø6c/15	viga riostra en cabzal pilotín

### PILARES

4 PNI	120	INTRODUCIDO EN PILOTÍN 80cm
-------	-----	-----------------------------

### CIMENTACION

Los hierros son tratados o conformados, salvo estribos de hierro común

PN=PILOTINES: Profundidad 3m o el firme. Diámetro: 0,30m. Profundidad mínima de hierro: 2,5m.
---

### CABEZAL

30x30x15	Ø10 c/9cm = jaula
----------	-------------------

### MATERIALES

HORMIGON: tipo C\_200 o equivalente  
resist. característica  $\sigma_{hk} = 150 \text{ K/cm}^2$

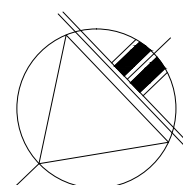
ACERO TRATADO:  $\sigma_{ak} = 4.200 \text{ k/cm}^2$

ACEROCOMUN:  $\sigma_{ak} = 2.400 \text{ k/cm}^2$

### RECUBRIMIENTOS

15 mm en vigas y pilares

30 mm piezas en contacto c/ el suelo



VERONICA SILVA COSSIO  
arquitecta



ADMINISTRACIÓN NACIONAL  
DE EDUCACIÓN PÚBLICA

CONSEJO DIRECTIVO CENTRAL

DIRECCIÓN SECTORIAL DE  
INFRAESTRUCTURA

AREA DE PROYECTOS

OBRA:  
ESCUELA Nº 69

LOCALIDAD:  
SAUCE DE CASUPÁ  
DEPARTAMENTO:  
FLORIDA

FECHA:  
AGOSTO 2013  
ESCALA:  
1:50

PLANO DE:  
ESTRUCTURA TANQUE DE AGUA  
ADECUACIÓN DE LOCAL

ARQUITECTO:  
VERÓNICA SILVA COSSIO

FIRMA:

AYTE. de ARQTO.:

TECNICO:

FIRMA:

LAMINA Nro:  
L 61

E5